

ГРАФИЧЕСКОЕ ОПИСАНИЕ

местоположения границ публичного сервитута

Публичный сервитут газопровод высокого и низкого давления к котельной Радиостанции №1, расположенного по адресу: Пермский край, Пермский р-н, п Сылта, к котельной Радиостанции №1. Кадастровый номер сооружения 59:32:0000000:2726 (для обслуживания и эксплуатации газопроводов)

(наименование объекта, местоположение границ которого описано (далее - объект)

Раздел 1

Сведения об объекте		
№ п/п	Характеристики объекта	Описание характеристик
1	2	3
1	Местоположение объекта	Пермский край, Пермский м.о., Сылта п
2	Площадь объекта ± величина погрешности определения площади ($P \pm \Delta P$), м²	522 ± 8
3	Иные характеристики объекта	<p>1. Цель установления публичного сервитута: Размещение объектов электросетевого хозяйства, тепловых сетей, водопроводных сетей, сетей водоотведения, линий и сооружений связи, линейных объектов системы газоснабжения, нефтепроводов и нефтепродуктопроводов, их неотъемлемых технологических частей, если указанные объекты являются объектами федерального, регионального или местного значения, либо необходимы для организации электро-, газо-, тепло-, водоснабжения населения и водоотведения, подключения (технологического присоединения) к сетям инженерно-технического обеспечения, либо переносятся в связи с изъятием земельных участков, на которых они ранее располагались, для государственных или муниципальных нужд (далее также - инженерные сооружения)</p> <p>2. Срок публичного сервитута: Продолжительность: 49 лет</p> <p>3. описание иной цели: для обслуживания и эксплуатации газопроводов</p>

Раздел 2

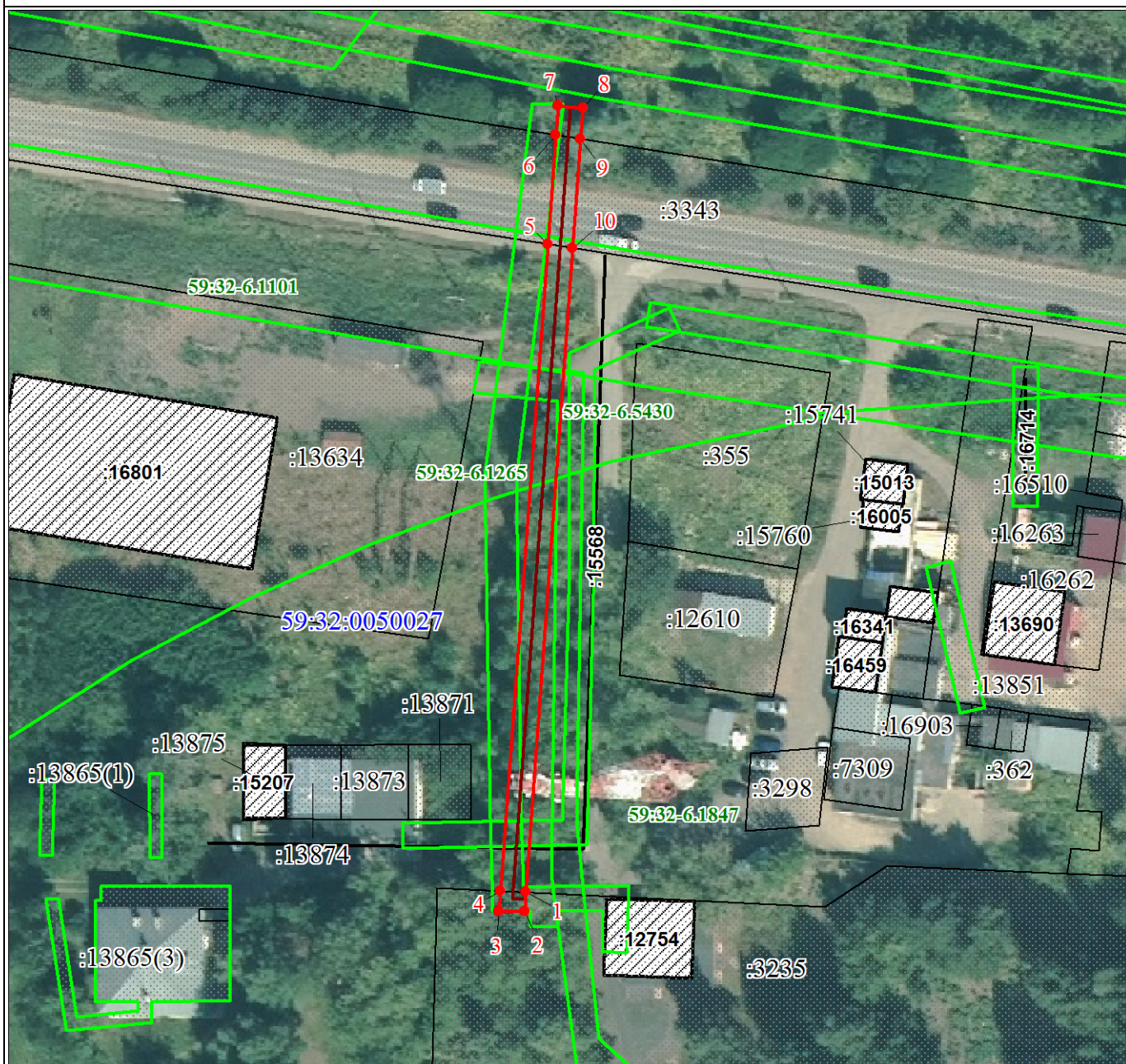
Сведения о местоположении границ объекта					
1. Система координат МСК-59, зона 2					
2. Сведения о характерных точках границ объекта					
Обозначение характерных точек границ	Координаты, м		Метод определения координат характерной точки	Средняя квадратическая погрешность положения характерной точки (Mt), м	Описание обозначения точки на местности (при наличии)
	X	Y			
1	2	3	4	5	6
1	519471.78	2260812.36	Геодезический метод	0.1	Закрепление отсутствует
2	519468.62	2260812.16	Геодезический метод	0.1	Закрепление отсутствует
3	519468.65	2260808.02	Геодезический метод	0.1	Закрепление отсутствует
4	519471.96	2260808.24	Геодезический метод	0.1	Закрепление отсутствует
5	519575.19	2260814.99	Геодезический метод	0.1	Закрепление отсутствует

Сведения о местоположении границ объекта					
1. Система координат МСК-59, зона 2					
2. Сведения о характерных точках границ объекта					
Обозначение характерных точек границ	Координаты, м		Метод определения координат характерной точки	Средняя квадратическая погрешность положения характерной точки (Mt), м	Описание обозначения точки на местности (при наличии)
	X	Y			
6	519592.67	2260816.13	Геодезический метод	0.1	Закрепление отсутствует
7	519597.24	2260816.43	Геодезический метод	0.1	Закрепление отсутствует
8	519596.92	2260820.43	Геодезический метод	0.1	Закрепление отсутствует
9	519592.06	2260820.11	Геодезический метод	0.1	Закрепление отсутствует
10	519574.59	2260818.97	Геодезический метод	0.1	Закрепление отсутствует
1	519471.78	2260812.36	Геодезический метод	0.1	Закрепление отсутствует

Схема расположения границ публичного сервитута







Объект: Публичный сервитут газопровод высокого и низкого давления к котельной Радиостанции №1, расположенного по адресу: Пермский край, Пермский р-н, п Сылта, к котельной Радиостанции №1. Кадастровый номер сооружения 59:32:0000000:2726 (для обслуживания и эксплуатации газопроводов)

Площадь публичного сервитута: 522 кв.м (в т.ч. 59:32:0050027:3235=13 кв.м, 59:32:0050027:3343(ЕЗ 59:32:0000000:71)=70 кв.м)



Масштаб 1:1000

Используемые условные знаки и обозначения

- | | |
|---|---|
| •1 | Характерная точка проектной границы публичного сервитута |
|  | Проектная граница публичного сервитута |
|  | Границы земельных участков по сведениям ЕГРН |
| :3235 | Кадастровый номер земельного участка |
| 59:32:0050027 | Обозначение кадастрового квартала |
|  | Местоположение инженерного сооружения |
|  | Граница кадастрового квартала |
|  | Граница охранной зоны |
|  | Границы объектов капитального строительства по сведениям ЕГРН |
| :12754 | Подпись <u>Д. Х.</u> Киямова Д. Х. |

